

УТВЕРЖДАЮ:



Директор МКУ «Нижегородлес»

В.В. Кукушкин

08 2021 г.

**Акт
лесопатологического обследования № 45**

лесных насаждений, закрепленных за муниципальным казенным учреждением
«Нижегородское городское лесничество» (МКУ «Нижегородлес»)

Нижегородская область
(субъект Российской Федерации)

Способ лесопатологического обследования: 1. Визуальный

2. Инструментальный

Место проведения

Участковое лесничество	Урочище (дача)	Квартал	Выдел	Площадь выдела, га	Лесопатологический выдел	Площадь лесопатологического выдела, га
Автозаводское	-	6	1	15,3	1	10,0

Лесопатологическое обследование проведено на общей площади 10,0 га.

Кадастровый номер участка: _____
(для предоставленных в постоянное (бессрочное) пользование, аренду)

Документ о праве пользования: _____

(тип документа о праве пользования, дата, номер, вид разрешенного использования лесов)

2. Инструментальное (детальное) обследование лесных насаждений.

2.1. Лесничество МКУ «Нижегородлес» Участковое лесничество Автозаводское
Урочище (дача) Квартал 6 Выдел 1 Лесопатологический выдел 1

Наличие ограничений или особенностей участка, влияющих на назначение СОМ:

памятник природы регионального значения «Железнодорожные дачи»

(отметка о наличии ООПТ, ОЗУ, водоохранной зоны, радиоактивного загрязнения лесов, угрозы возникновения очагов вредных организмов или пожарной опасности в лесах)

2.2. Фактическая таксационная характеристика лесного насаждения соответствует (не соответствует) (нужное подчеркнуть) таксационному описанию. Причины несоответствия: давность лесоустройства

Ведомость насаждений с выявленными несоответствиями таксационным описаниям приведена в приложении 1 к Акту.

2.3. Состояние насаждений:

с нарушенной устойчивостью (средневзвешенная категория состояния $\geq 1,51 - < 4,50$)

с утраченной устойчивостью (средневзвешенная категория состояния $\geq 4,51$)

устойчивое (средневзвешенная категория состояния $\leq 1,50$)

V

2.4. Причины ослабления, повреждения, средневзвешенная категория состояния насаждения: Внутривидовая конкуренция (630), ветровал прошлых лет (821), бурелом прошлых лет (822), бурелом текущего года (882), СКС 2,51

2.4.1. Заселено (отработано) стволовыми вредителями:

Вид вредителя	Порода	Встречаемость заселённых деревьев, % от запаса породы	Встречаемость отработанных деревьев, % от запаса породы	Степень заселения лесного насаждения (слабая, средняя, сильная)
1	2	3	4	5
-	-	-	-	-

2.4.2. Повреждено огнём:

Вид пожара	Порода	Состояние корневых лап		Состояние корневой шейки		Высушивание луба		Обугленность древесины более 1/3 высоты ствола	
		процент поврежденных огнём корней	процент деревьев с данным повреждением	Обугленность древесины корневой шейки по окружности (1/4; 2/4; 3/4; более 3/4)	процент деревьев с данным повреждением	по окружности (1/4; 2/4; 3/4; более 3/4)	процент деревьев с данным повреждением	по окружности ствола (менее 1/2; более 1/2)	процент деревьев с данным повреждением
1	2	3	4	5	6	7	8	9	10
-	-	-	-	-	-	-	-	-	-

2.4.3. Поражено болезнями:

Болезнь / возбудитель	Порода	Встречаемость, % от запаса насаждения	Степень поражения лесного насаждения (слабая, средняя, сильная)
1	2	3	4
-	-	-	-

2.5. Выборке подлежит	18	% деревьев,	
в том числе:			
Без признаков ослабления		% (причины назначения)	_____ ;
ослабленных		% (причины назначения)	_____ ;
сильно ослабленных		% (причины назначения)	_____ ;
усыхающих		% (причины назначения)	_____ ;
свежего сухостоя	1	%;	
свежего ветровала		%;	
свежего бурелома		%;	
старого сухостоя	1	%;	
старого ветровала	5	%;	
старого бурелома	11	%;	

2.6. Полнота лесного насаждения после уборки деревьев, подлежащих рубке, составит 0,7
Критическая полнота для данной категории лесных насаждений и преобладающей породы составляет 0,3

ЗАКЛЮЧЕНИЕ к инструментальному обследованию участка.

С целью предотвращения негативных процессов или снижения ущерба от их воздействия назначено:

Участковое лесничество	Урочище (дача)	Квартал	Выдел	Площадь выдела, га	Лесопатологи-ческий выдел	Площадь лесопатологического выдела, га	Вид мероприятия	Площадь мероприятия, га	Породы	Доля выбираемой древесины по запасу, %	Рекомендуемый срок проведения мероприятия
1	2	3	4	5	6	7	8	9	10	11	12
Автозаводское	-	6	1	15,3	1	10,0	УНД	10,0	Б	18	2 кв. 2023

Ведомость временной пробной площади и абрис участка прилагаются (приложение 2 и 3 к Акту).

РЕКОМЕНДАЦИИ:

(проведение мероприятий, не относящихся к мероприятиям по предупреждению распространения вредных организмов)

Дата проведения ЛПО 24.06.2021.

Дата составления документа 26.07.2021.

Исполнитель работ по проведению лесопатологического обследования: инженер по лесопользованию сектора охраны, защиты и воспроизводства лесов МКУ «Нижегородлес»

Ф.И.О. Белоненко А.В. Подпись _____ Телефон 8(831) 412-99-84

Ведомость участков леса с выявленными несоответствиями таксационным описаниям

Субъект Российской Федерации: Нижегородская область Лесничество: МКУ «Нижегородлес»

Участковое лесничество: Автозаводское Урочище (лесная дача): -.

Год проведения лесопатологического обследования	Номер квартала	Номер выдела	Площадь выдела, га	Целевое назначение лесов*	Категория защитности лесов*	ОЗУ	Источник данных	Номер лесопатологического выдела	Площадь лесопатологического выдела, га	Таксационная характеристика										Заложено пробных площадей	
										состав	порода	возраст, лет	средняя высота, м	средний диаметр, см	тип леса	ТУМ	полнота	бонитет	запас, куб. м/га	Кол-во пробных площадей	Общая площадь, га
1	2	3	4	5	6	7	8	9	10	11	12	13	14	15	16	17	18	19	20	21	22
1995	6	1	15,3	Защитные	Городские леса	-	ТО	-	-	10Б	Б	70	24	26	СТР	В2	0,7	2	220	-	-
							Ф	1	10,0	10Б ед.Ос	Б	70	24	24	СТР	В2	0,7	1	210	1	0,9

Примечание:

ТО – таксационные описания

Ф – фактическая характеристика

* - в соответствии с действующим лесохозяйственным регламентом лесничества

Исполнитель работ по проведению лесопатологического обследования:

Инженер по лесопользованию сектора охраны, защиты и воспроизводства лесов МКУ «Нижегородлес»

Ф.И.О. Белоненко А.В. Подпись  Дата составления документа 16.07.2021

ВРЕМЕННАЯ ПРОБНАЯ ПЛОЩАДЬ № 1

1.1. Субъект Российской Федерации Нижегородская область
Лесничество МКУ «Нижегородлес» Участковое лесничество Автозаводское
Урочище (дача) - Квартал 6 Выдел 1 Площадь выдела 15,3 га.
Лесопатологический выдел 1 Площадь лесопатологического выдела 10,0 га.


1.2. Метод перече́та:
сплошной, ленты пере́чета, круговые площадки постоянного радиуса, реласкопические
площадки (нужное подчеркнуть).
Количество лент / площадок 3 шт. Размеры площадок (длина x ширина / радиус) 900x10 м.
Размер временной пробной площади: 0,9 га.

1.3. Фактическая таксационная характеристика насаждения:
Состав 10Б ед.Ос возраст 70 лет; тип леса СТР полнота 0,7
бонитет 1 запас на га 255 куб.м возобновление -

1.4. Номер очага вредных организмов -
Тип очага вредных организмов: эпизодический, хронический (подчеркнуть).
Фаза развития очага вредных организмов: начальная, нарастания численности, собственно
вспышка, кризис (подчеркнуть).

1.5. Причина ослабления, повреждения и время:
Внутривидовая конкуренция (630), воздействие сильных ветров прошлых лет (2017-2020гг),
повлекшие вывал деревьев (821), воздействие шквалистых и ураганных ветров прошлых лет
(2017-2020гг), повлекшие слом стволовых деревьев (822), воздействие шквалистых и
ураганных ветров текущего года, повлекшие слом стволовых деревьев (882).
Состояние насаждения: с нарушенной устойчивостью.
Средневзвешенная категория состояния насаждения: 2,51

1.6. Назначенные мероприятия: уборка неликвидной древесины.

Исполнитель работ по проведению лесопатологического обследования: инженер по
лесоиспользованию сектора охраны, защиты и воспроизводства лесов МКУ «Нижегородлес»
Ф.И.О. Белоненко А.В. Подпись 

Дата составления документа 26.07.2021

ВЕДОМОСТЬ ПЕРЕЧЕТА ДЕРЕВЬЕВ

Порода: Береза средневзвешенная категория состояния 2,51

Ступени толщины см	Количество деревьев по категориям состояния, шт.																		Всего				
	1			2			3			4			5			5 (а,б,в)			5 (г,д,е)			шт./ куб.м	в том числе подлежат рубке, %
	Н	З		Н	З		Н	З		Н	З	О	Н	З	О	Н	З	О					
1	2	3	4	5	6	7	8	9	10	11	12	13	14	15	16	17	18	19	20				
8																							
12	2		13		3				11			1			10			29 /2,4	38				
16	4		28		4				24			2			22			60 /10,0	40				
20	7		76		10				29			1			28			122 /35,0	24				
24	6		78		9				21			2			19			114 /49,4	18				
28	8		72		7				13						13			100 /62,0	13				
32	5		32						7			1			6			44 /37,0	16				
36	2		15						1						1			18 /19,8	6				
40	1		4						2						2			7 /9,9	29				
44			1															1 /1,7	0				
48																							
52																							
Итого, шт.	35		319		33				108			7			101			495	21				
Итого куб,м	18,2		156,8		12,0				40,2			2,4			37,8			227,2	18				
Итого, % от запаса по породе	8		69		5				18			1			17			100	18				

Порода: Осина средневзвешенная категория состояния 2,0

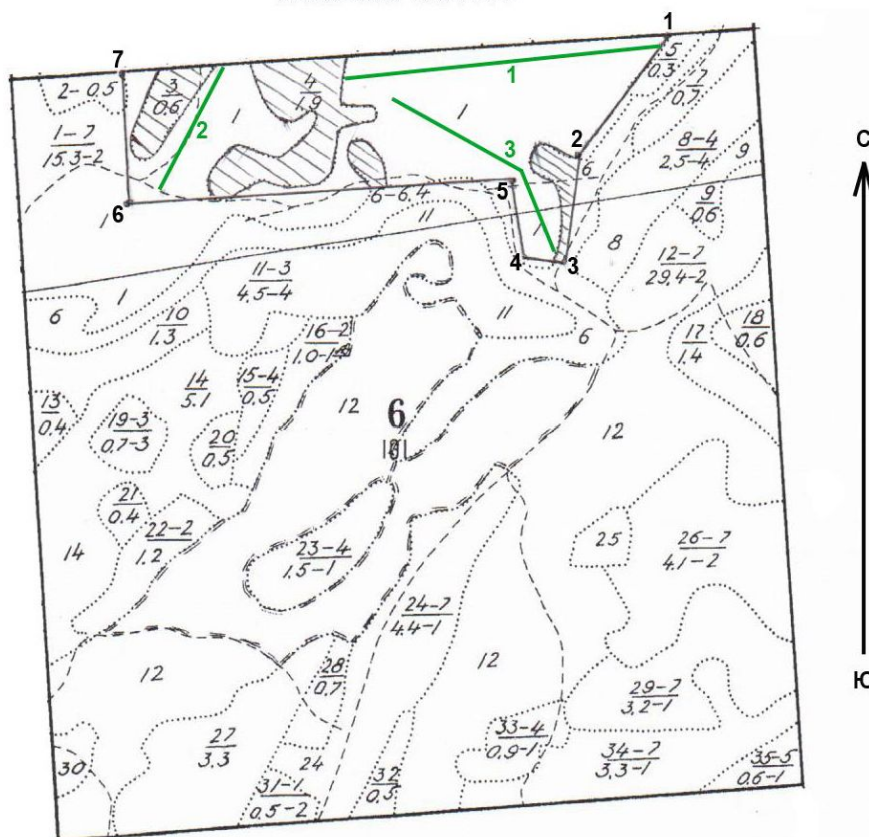
Ступени толщины см	Количество деревьев по категориям состояния, шт.																		Всего				
	1			2			3			4			5			5 (а,б,в)			5 (г,д,е)			шт./ куб.м	в том числе подлежат рубке, %
	Н	З		Н	З		Н	З		Н	З	О	Н	З	О	Н	З	О					
1	2	3	4	5	6	7	8	9	10	11	12	13	14	15	16	17	18	19	20				
8																							
12			8															8 /0,7	0				
16			6															6 /1,1	0				
20																							
24																							
28																							
32																							
36																							
40																							
44																							
48																							
52																							
Итого, шт.			14															14	0				
Итого куб,м			1,8															1,8	0				
Итого, % от запаса по породе			100															100	0				

По насаждению средневзвешенная категория состояния 2,51

Ступени толщины см	Количество деревьев по категориям состояния, шт.																	Всего		
	1		2		3		4		5			5 (а,б,в)			5 (г,д,е)			шт./ куб.м	в том числе подлежат рубке, %	
	Н	З	Н	З	Н	З	Н	З	Н	З	О	Н	З	О	Н	З	О			
1	2	3	4	5	6	7	8	9	10	11	12	13	14	15	16	17	18	19	20	
8																				
12	2		21		3				11			1			10			37/3,1	30	
16	4		34		4				24			2			22			66/11,1	36	
20	7		76		10				29			1			28			122/35,0	24	
24	6		78		9				21			2			19			114/49,4	18	
28	8		72		7				13						13			100/62,0	13	
32	5		32						7			1			6			44/37,0	16	
36	2		15						1						1			18/19,8	6	
40	1		4						2						2			7/9,9	29	
44			1															1/1,7	0	
48																				
52																				
Итого, шт.	35		333		33				108			7			101			509	21	
Итого куб,м	18,2		158,6		12,0				40,2			2,4			37,8			229,0	18	
Итого, % от запаса по породе	8		69		5				18			1			17			100	18	

Условные обозначения: Н – не заселено (не поражено, не повреждено), З – заселено стволовыми вредителями (поражено болезнями, повреждено огнем), О – отработано вредителями.

Абрис участка
Масштаб 1:10000



Условные обозначения: — граница участка, намечаемого под УНД
□ — не эксплуатационная площадь
— ленты перечета

№ квартала	№ выдела	№ лесопатологического выдела	Размеры ленты (круговой площадки) перечета					Координаты начала, конца и поворотных точек лент перечета / центров круговых площадок перечета	
			№ ленты	длина, м	ширина, м	радиус, м	площадь, га		
6	1	1	1	420	10	-	0,42	N 56,29282	E 43,80992
								N 56,2925	E 43,80298
6	1	1	2	180	10	-	0,18	N 56,29247	E 43,80025
								N 56,2911	E 43,79865
6	1	1	3	300	10	-	0,3	N 56,29217	E 43,80383
								N 56,29142	E 43,80645
								N 56,29059	E 43,80738

Пространственное размещение лесопатологических выделов

Номера точек	Координаты		Длина, м	Номера точек	Координаты		Длина, м
1-2	N 56,29298	E 43,80997	200	5-6	N 56,29107	E 43,80597	510
2-3	N 56,29157	E 43,80845	150	6-7	N 56,29113	E 43,79797	175
3-4	N 56,29045	E 43,8077	50	7-1	N 56,2925	E 43,79833	730
4-5	N 56,29037	E 43,80688	105				

Исполнитель работ по проведению лесопатологического обследования: Инженер по лесопользованию сектора охраны, защиты и воспроизводства лесов МКУ «Нижегородлес»
Ф.И.О. Белоненко А.В. Подпись _____

Дата составления документа 26.07.2021